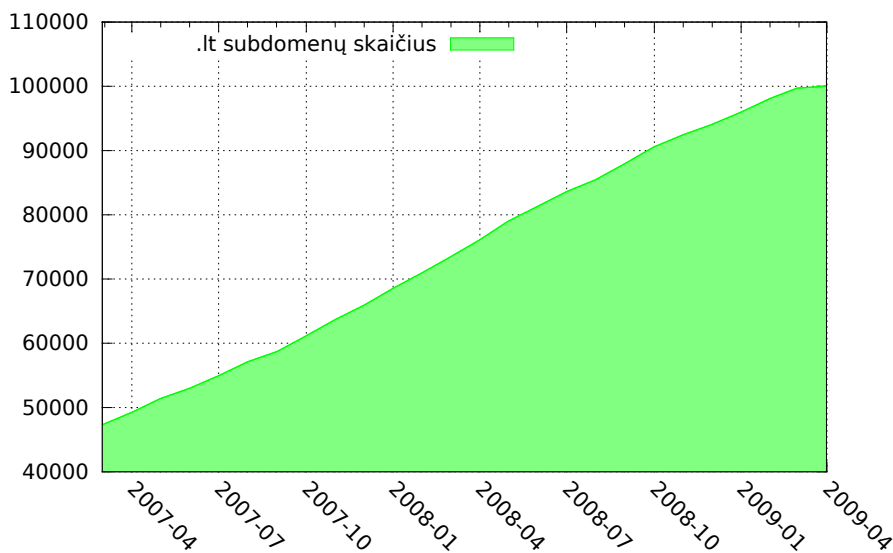


Užregistruota 100 000 .lt subdomenų

KTU ITPI, domreg.lt

2009-04-06

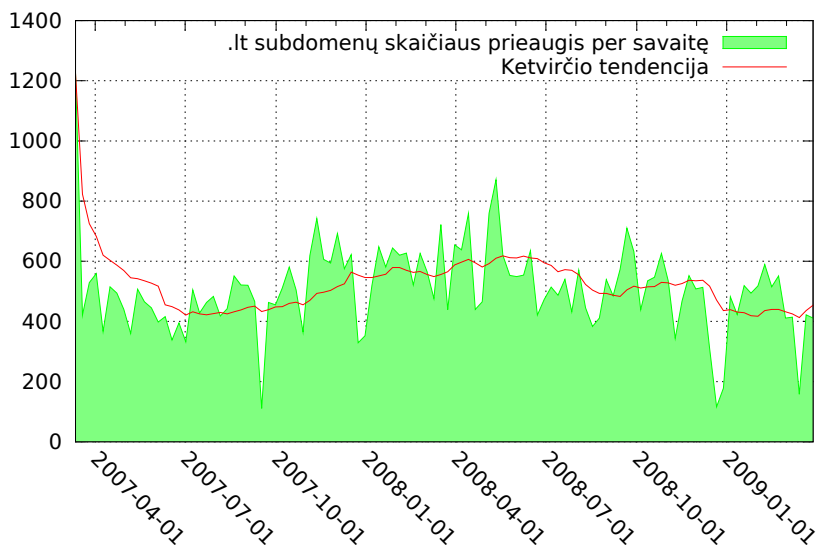
.lt domeno administratorius, Kauno technologijos universiteto Informacinių technologijų plėtros institutas (KTU ITPI), džiaugiasi pranešdamas, kad pasiekta 100 000 .lt subdomenų riba.



Pav. 1: .lt subdomenų skaičius

Praėjus kiek daugiau nei dvejiems metams nuo naujos .lt sistemos starto (2007-03-13), subdomenų skaičius išaugo daugiau nei 220% (sistemos starto metu jų buvo 45125-i). Paveikslėlyje 1 detalai matomas .lt subdomenų skaičiaus augimas per šiuos dvejus metus.

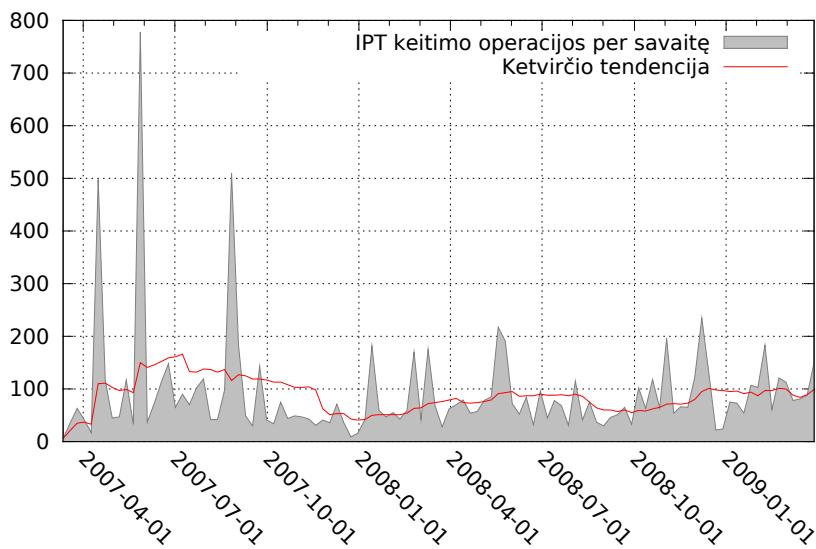
Fizinių asmenų užregistruotų subdomenų skaičius išaugo ir dabar sudaro apie 40% visų .lt subdomenų (prieš metus jis sudarė apie 30%). Tai galima laikyti ženklu, jog visuomenė vis labiau susidomi .lt subdomenais (asmeninėms svetainėms, blogams ar personalinėms elektroninio pašto dėžutėms).



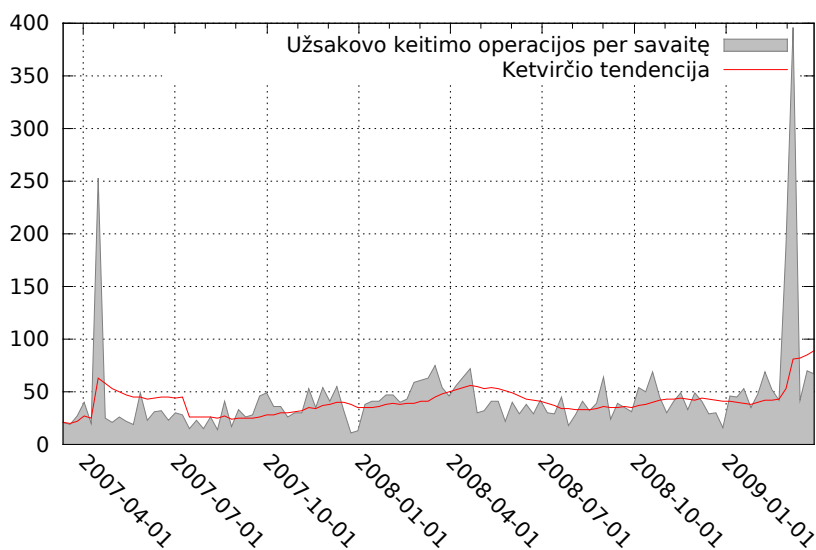
Pav. 2: .lt subdomenų prieaugis per savaitę

.It subdomenų prieaugis kas savaitę gan pastovus – paaugame 400-500 subdomenų. Grafike matomas ženklus sumažėjimas buvo 2008 šv. Kalėdų ir Naujų metų švenčių metu.

Nagrinėdami paslaugų teikėjų (IPT) ir užsakovo keitimų dinamiką, paruošėme grafikus 3 ir 4.



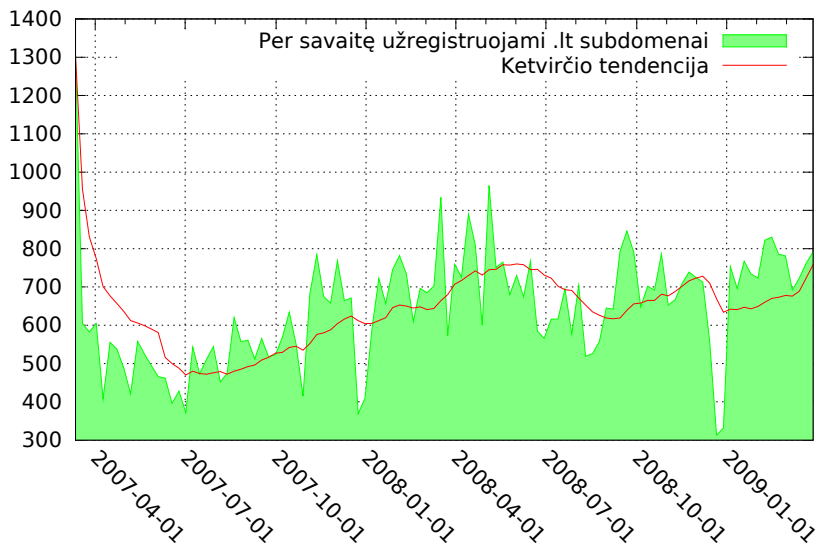
Pav. 3: IPT keitimo operacijos per savaitę



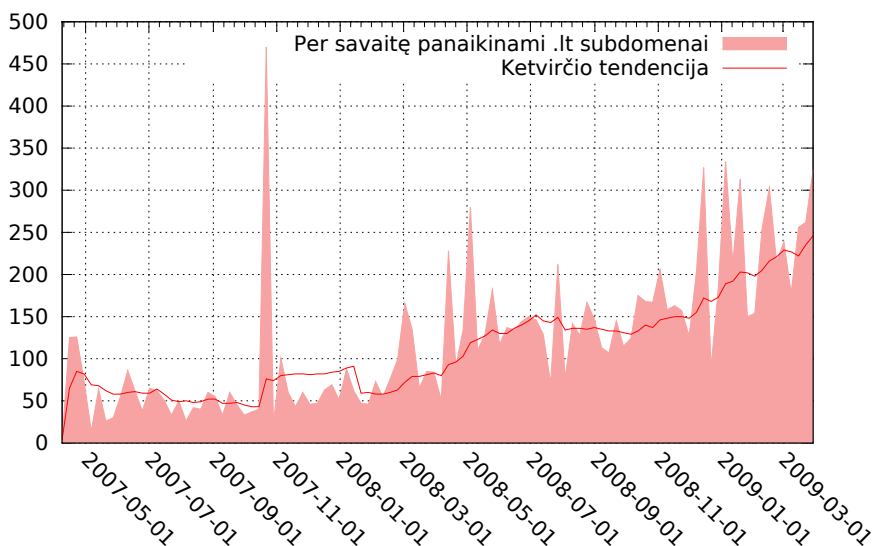
Pav. 4: Užsakovo keitimo operacijos per savaitę

Iš jų matome gana pastovų IPT (apie 100 per savaitę) ir užsakovų (apie 50 per savaitę) keitimų operacijų skaičių. Užsakovų keitimo pikas 2009 kovo mėnesio pradžioje paaikškinamas sistemos starto metu (2007-03-13) užregistruotų subdomenų perleidimu.

Paveikslėliuose 5 ir 6 – detalios subdomenų registravimo ir pašalinimo tendencijos. Iki 2008-ųjų metų buvo pašalinama iki 100-o subdomenų per savaitę, šis skaičius 2009-aisiais žymiai išaugo ir dabar siekia daugiau nei 200 per savaitę.

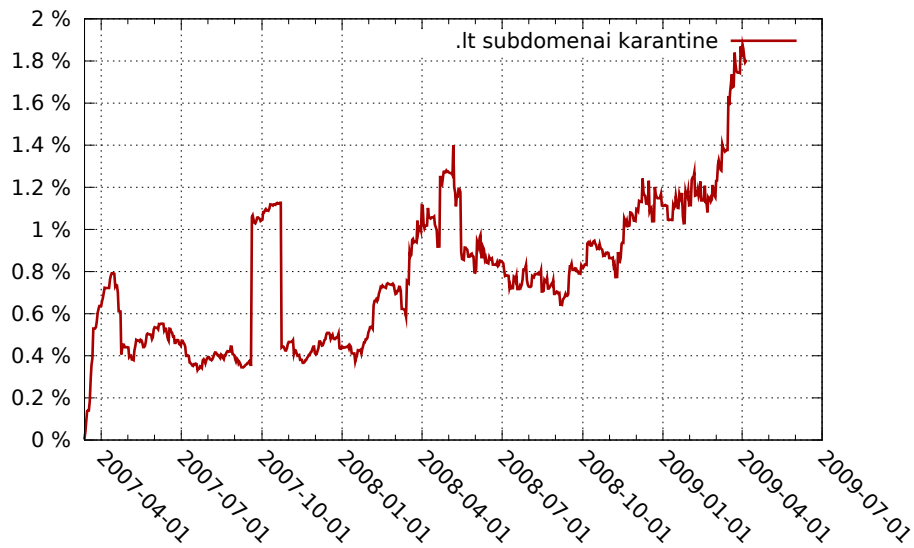


Pav. 5: per savaitę įkuriami .lt subdomenai



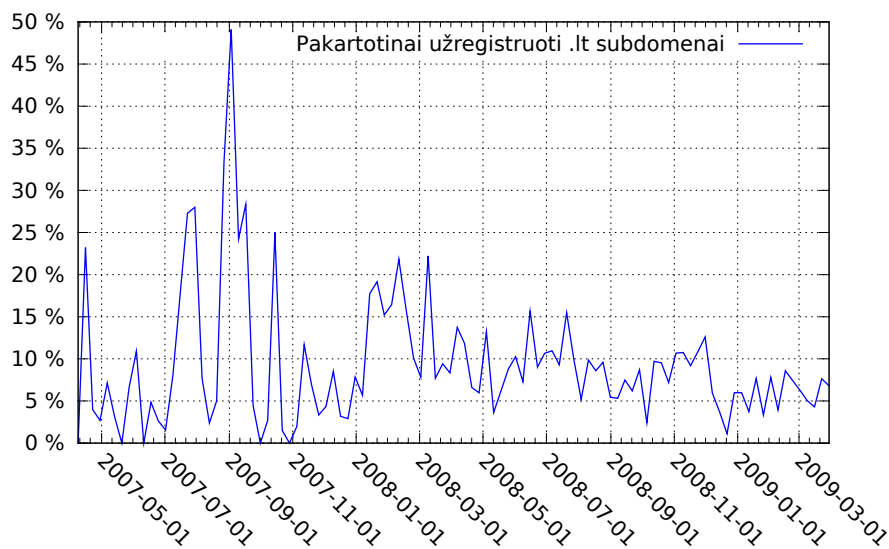
Pav. 6: per savaitę panaikinami .lt subdomenai

Subdomeno karantinas (trisdešimtys dienų laikotarpis po subdomeno panaikinimo, per kurį buvęs užsakovas turi pirmumo teisę atkurti pašalintą subdomeną) buvo įvestas naujame „.lt domeno procedūriniame reglamente“ (2007-03-13). Iki tol panaikinti subdomenai buvo tuoj pat atlaisvinami ir juos iškart buvo galima registruoti „kas pirmas, tas laimi“ principu. Paveikslėlyje 7 matoma, kokia dalis .lt subdomenų laikoma karantine. Iš pradžių ji 0% (iškart po subdomeno karantino sąvokos įvedimo, nei vieno subdomeno karantine dar nebuvo), o šiuo metu ji jau siekia beveik 2% (pasiekus 100 000 subdomenų apytiksliai 2000 buvo saugomi karantine).



Pav. 7: .lt subdomenų dalis karantine

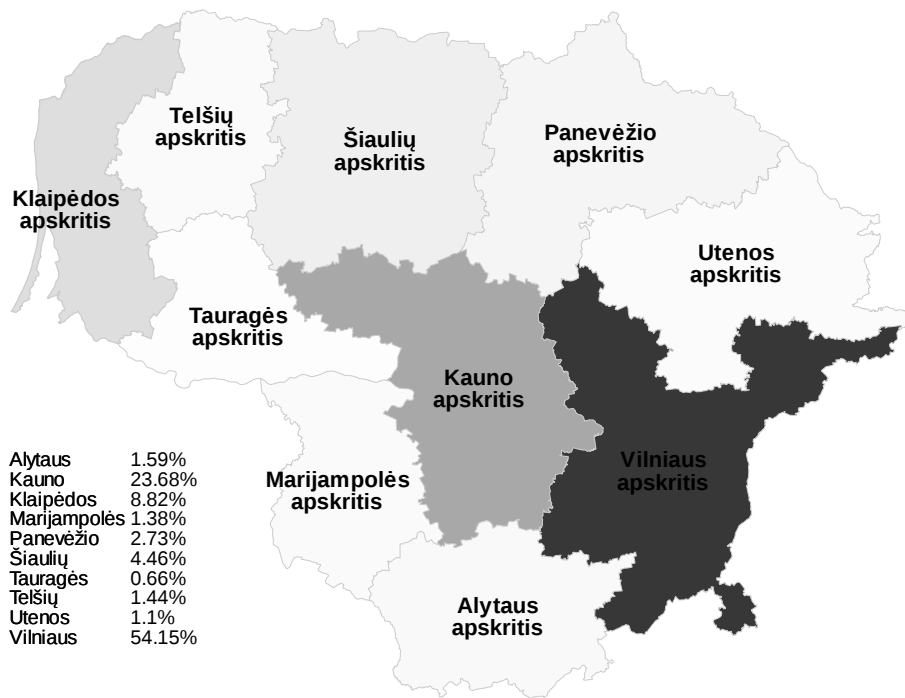
Stebėdami pašalintų subdomenų likimą, išnagrinėjome jų pakartotinio užregistravimo laipsnį. Paveikslėlyje 8 matoma, koks procentas pašalintų subdomenų (kurių karantino laikotarpis pasibaigė) vėl užregistruojami (pakartotinai užregistruotais čia laikomi subdomenai, įkurti praėjus ne daugiau nei 48-ioms valandoms nuo jų atlaisvinimo iš karantino).



Pav. 8: Pakartotinai užregistruoti subdomenai

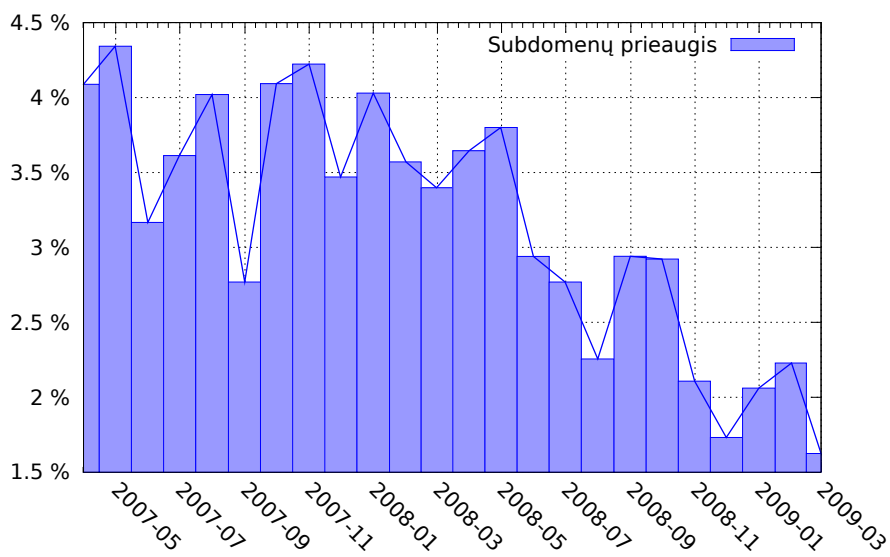
Kadangi didžiosios subdomenų dalies (beveik 90%) užsakovai yra Lietuvos fiziniai ar juridiniai asmenys, nusprendėme labiau detalizuoti šią statistiką ir išskaidėme .lt subdomenų užsakovų pasiskirstymą pagal Lietuvos apskritis.

Paveikslėlyje 9 matoma, kiek procentų subdomenų tenka kiekvienai apskričiai. Nenuostabu, kad didžiausia dalis tenka Vilniaus, Kauno ir Klaipėdos apskrityms: pagal Statistikos departamento 2009-01-01 pateiktą ataskaitą „Gyventojų skaičius apskrityse“, šiose apskrityse gyventojų skaičius didžiausias.



Pav. 9: .lt subdomenai pagal Lietuvos apskritis

Paveikslėlyje 10 matomas .lt subdomenų priaugis procentais. Kadangi absoliutinis priaugis pastovus (t.y. kas mėnesį .lt registras paauga gana pastoviu subdomenų skaičiumi), procentinis priaugis po truputį mažėja ir šiuo metu siekia apie 1.5%.



Pav. 10: .lt subdomenų priaugis procentais per mėnesį